

# Consejo Escolar de Centro

# I.E.S. "Antonio Serna Serna"

## Equipo Directivo



Alcaraz Giménez,  
Pedro  
(Director)



Viana Latorre,  
Manuel  
(J. Estudios)



Salinas Serna,  
Ricardo  
(Secretario)

## P.A.S.



Deltell Miralles,  
Concepción  
(P.A.S.)

## Rep. Ayto.



Pérez Berná,  
Amparo  
(Rep. Ayto.)

Curso 2017/2018

## Sector Profesorado

## Sector Padres/Madres

## Sector Alumnado

2015



Lozano Hernández,  
Javier



Mora Ferrández,  
Antonio



Manresa Cuneo,  
M<sup>ra</sup> Teresa  
(suplente 2015)



Riquelme Ferrández,  
Amparo  
(Suplente 2017)



Martínez Fenoll,  
M<sup>ra</sup> Lara  
(suplente 2017)



Zafra Pinto,  
Antonio Manuel



Serna Box,  
Ramón  
(Rep. AMPA)



López Ruiz,  
Lucía  
(suplente)



Rodríguez Box,  
Francisco



Cases López,  
Iliana

2017



Box Cartagena,  
Antonio



Díaz Box,  
Isabel



Quinto Quinto,  
M<sup>ra</sup> Dolores



Hernández Ruano,  
Javier



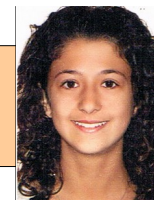
Cerdán Morales,  
Eva



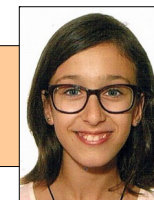
Martínez Cánovas,  
Javier Manuel



Guillén Pérez,  
Aurora



Cantó Reig,  
Rocío



Peral Lozano,  
Ylenia

# Consejo Escolar de Centro

# I.E.S. "Antonio Serna Serna"

## Suplentes Profesorado

## Suplentes Alumnado

2017



Manchón Pons,  
Estefanía



Aguilar Níguez,  
José Manuel



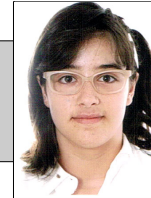
Palencia Igual,  
Vicente



Lledó Manchón,  
Lucrecia



Aguilar Villaroel,  
Lizeth



Nicolás Rosique,  
Yurema

